

*Maty*

**MODELARZ**

ROK IV • NUMER 6 • 1961 r. • CENA 4,50 zł





# RADZIECKI KRAŻOWNIK „KIROW”

Zamieszczone plany umożliwiają zbudowanie modelu ciężkiego krążownika radzieckiego „Kirow”. Jak wszystkie modele kartonowe jest on nieco uproszczony, ale po sklejeniu będzie ładną ozdobą stolika lub biurka młodego wykonawcy.

Krażowniki typu „Kirow” brały aktywny udział w walkach floty radzieckiej w czasie II wojny światowej. Oto ich ważniejsze dane techniczne:

Wyporność 8800 t.

Długość 191 m

Szerokość 18 m

Zanurzenie 6,1 m

Szybkość 35 węzłów.

Uzbrojenie: 9 dział 180 mm, 6 dział przeciwlotniczych 100 mm, 22

## WSKAZÓWKI SZCZEGÓŁOWE WYKONANIA MODELU

Ze względu na długość modelu, kadłub składa się z dwóch części: elementów 1 i 2.

**Część 1.** Dziobowa część kadłuba. Siatkę po zagięciu sklejaemy, a następnie z kartonu wycinamy rzut górny pokładu kadłuba i przyklejamy go od wewnątrz w celu usztywnienia pokładu modelu. W oznaczonych miejscach na burtach wklejamy od wewnątrz wręgi 9 i 8.

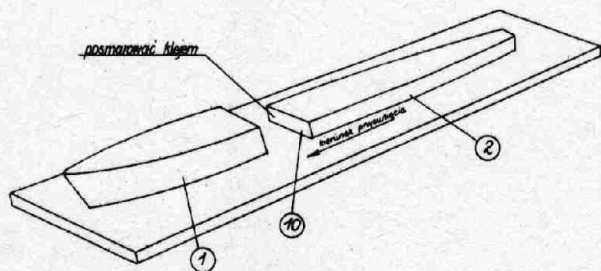
**Części 2 i 3.** Rufowa część kadłuba. Sklejaemy ją w podobny sposób, jak część 1, po czym przyklejamy zakończenie rufy — część 3. W oznaczonych miejscach do burt i pokładu od wewnątrz kadłuba wklejamy wręgi 10, 11, 12. Po

**Część 18.** Łuki powietrzne kotłowni. Elementy wyciąć i nakleić na ściankach nadbudówki kotłowni (część 17), w oznaczonych miejscach.

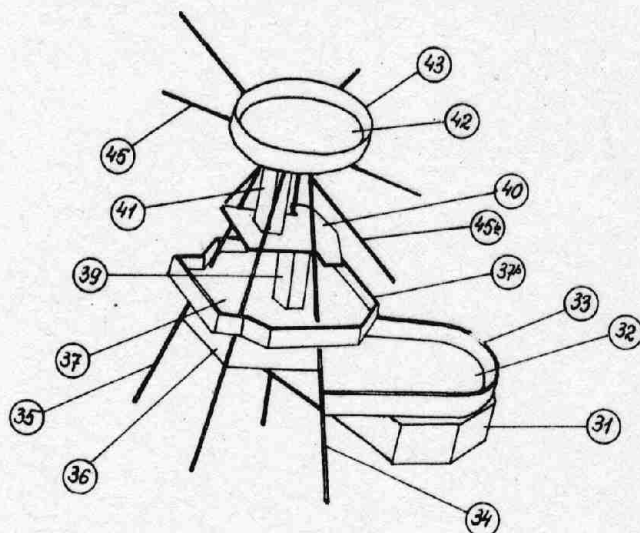
**Część 19.** Element nadbudówki głównej. Po wycięciu elementu należy go skleić i przykleić w oznaczonym miejscu na pokładzie dziobowym kadłuba.

**Część 20.** Element nadbudówki głównej. Po wycięciu i sklejeniu części naklejamy ją w oznaczone miejsca na pokładzie a tylną ścianką do części 19.<sup>1</sup>

**Części 21.** Podstawy dalmierzy. Po wycięciu elementy skleić i poczekać aż dobrze wyschną. Następnie po naklejeniu pokładu 22 na część 19 przykleić je w oznaczonych miejscach do pokładu części 1 i ścianek bocznych części 19.



Rys. 1



Rys. 2

działa szybkostrzelne 37 mm, 6 wyrzutni torpedowych, 90 min.

## WSKAZÓWKI OGÓLNE

Do wykonania modelu potrzebne są nożyczki, pinceta, nóż z ostrym końcem, żyłtka, metalowa linijka, czarny tusz oraz klej „Syndemat” lub „Syndetin”. Można też użyć kleju roślinnego biurowego albo „Cristalcentum”. Poszczególne elementy należy bardzo starannie wyciąć po zewnętrznej stronie linii. Mniejsze, bardziej skomplikowane części zleca się wycinać ukośnie złamaną żyłtką, unika się przez to strzępienia papieru i zwiększa się dokładność wycinania. Na stronie nie zadrukowanej wyciętego elementu zaznaczyć należy kolejny jego numer. Najlepiej jest wycinać poszczególne elementy stopniowo, w miarę sklejanja, gdyż wtedy unika się pomyłek i zagubienia części wyciętych. Miejsca zagięć należy lekko naciąć po stronie zadrukowanej, gdy daną część zginamy do wewnątrz, a po stronie nie zadrukowanej, gdy odginamy ją na zewnątrz. W ostatnim przypadku najlepiej zaznaczyć przez lekkie nakłucie szpilką punkty, między którymi przeprowadzamy linię nacięcia po stronie nie zadrukowanej.

wyschnięciu obu części kadłuba ustawiamy je na równej deseczce 1 po posmarowaniu klejem poprzecznych ścianek obie części kadłuba sklejaemy w jedną całość, tak jak pokazano na rysunku 1 i odstawiamy, aby klej wysechł.

**Części 4, 5, 6, 7.** Burtę wewnętrzną. Naklejanie burt 4, 5 zaczynamy od rufy, burt 6, 7 od dziobu. W miejscach zetknięcia się tych elementów odcinamy żyłtką wzdłuż metalowej linijki oba nałożone na siebie końce burt, dzięki czemu miejsce styku będzie mało widoczne.

**Części 8, 9, 10, 11, 12.** Żebra wzmacniające. Obie płaszczyzny każdego zebra (oprócz zebra 10) sklejaemy ze sobą, odginając sklejkę na zewnątrz i przyklejamy je od wewnątrz kadłuba do burt i pokładu w oznaczonych miejscach.

**Części 13, 14, 15.** Podstawa kabestanu i kabestany. Na część 13 należy nakleić w oznaczonych miejscach po cztery krążki 14, jeden na drugim, na nich po dwa krążki 15, a następnie całość przykleić w oznaczonym miejscu na pokładzie dziobowym.

**Część 17.** Nadbudówka kotłowni. Po zagięciu element skleić i przykleić w oznaczonym miejscu na pokładzie.

**Część 22.** Pokład nadbudówki 20. Po wycięciu, zagięciu i sklejeniu ze sobą stronami nie pokolorowanymi płaszczyzn skrzydeł pomostu pokład 22 nakleić na część 19.

**Część 23.** Reling stały pomostu 22. Po wycięciu części i zagięciu w oznaczonych miejscach okleić nią naokoło pomost 22.

**Część 24.** Kondygnacja nadbudówki głównej. Po wycięciu części skleić ją i nakleić w oznaczonym miejscu na części 22.

**Część 25.** Część nadbudówki głównej, stanowisko dowodzenia. Po wycięciu części należy ją skleić i nakleić na element 22.

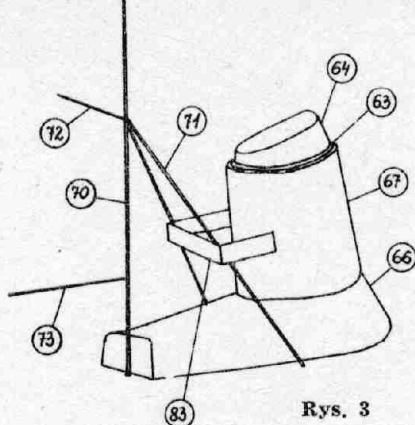
**Część 26.** Pomost. Po wycięciu i zagięciu obie płaszczyzny elementu sklejaemy ze sobą stronami nie pokolorowanymi.

**Części 27, 27a, 27b.** Relingi stałe pomostu 26. Po wycięciu i nacięciu części w oznaczonych miejscach przyklejamy je do pomostu. Gotowy pomost naklejamy na część 24, a jego przednią część przyklejamy do części 25.

**Część 28.** Pomost dalmierzy. Sklejaemy go jak pomost 26.

**Część 29.** Reling stały pomostu 28. Po wycięciu należy okleić część 28 i odstawić do wyschnięcia kleju.

**Część 30.** Element nadbudówki do-



Rys. 3

wodzenia. Po sklejeniu należy element 30 nakleić na część 26, po czym na część 30 nakleić pomost 28.

**Część 31.** Element wieży dowodzenia. Po wycięciu i sklejeniu nakleić na część 25.

**Część 32.** Pomost. Skleić jak pomost 26, po czym przekłuć igłą w oznaczonych miejscach otwory na osadzenie masztu.

**Część 33.** Reling stały pomostu 32. Po wycięciu okleić pomost 32. Pomost nakleić na część 31 w oznaczonym miejscu.

**Część 34, 35.** Kolumny masztu. Wykonać z drutu lub patyczków, pomalować na kolor szary wodną farbą.

**Część 36.** Nadbudówka wieży dowodzenia. Po zagięciu sklejać.

**Część 37.** Pomost nadbudówki 36. Po sklejeniu pomostu tak jak pomost 26 nakluwamy szpilką otwory na kolumny masztu, po czym naklejać go na część 36 w oznaczonym miejscu. Teraz wsuwamy kolumny masztu w otwory w części 37 i przyklejamy je do części 36 we wskazanych miejscach. Następnie wycinamy reling 37 b i oklejamy nim pomost 37 dookoła.

**Część 38.** Trap. Wycinamy i przyklejamy w oznaczonym miejscu do części 36.

**Część 39.** Element wieży dowodzenia. Po wycięciu i sklejeniu elementu naklejać go na części 37 w oznaczonym miejscu.

**Część 40.** Pomost. Skleić go jak inne pomosty i nakleić na część 39 w oznaczonym miejscu.

**Część 41.** Element podstawy pomostu dalmierza głównego. Po wycięciu i sklejeniu przykleić w oznaczonym miejscu do pomostu 40.

**Części 42, 43.** Pomost dalmierza głównego. Krażki 42 sklejać ze sobą, po czym przyklejać naokoło pomostu część 43, reling stały pomostu, a następnie całość naklejać na część 41, jednocześnie nasuwając przekłutymi otworami na kolumny masztu 34, 35. Sposób montażu wieży dowodzenia pokazano na rysunku 2.

**Część 44.** Podstawa dalmierza głównego. Krażki wyciąć, skleić razem i nakleić w oznaczonym miejscu na część 42.

**Część 45, 45b.** Anteny i rejkę wykonujemy z drutu i przyklejamy do dolnej części pomostu dalmierza głównego w oznaczonych miejscach.

**Część 46.** Dalmierz główny. Po wycięciu skleić, a następnie nakleić na części 44 (podstawie dalmierza).

**Części 47, 48.** Część 47 wykonać z drutu, po czym w miejscu wskazanym przez strzałkę przykleić

sklejone ze sobą dwa krążki 48. Całość po wyschnięciu przykleić w przedniej części dalmierza głównego, w miejscu oznaczonym linią przerywaną.

**Części 49.** Elementy dalmierza. Wykonać ze szpilek w ilości 6 sztuk zostawiając główki, a następnie wkleić w oznaczonych miejscach na dalmierzu (część 46).

**Części 50.** Przedłużenie podstaw dalmierzy (części 21). Części po wycięciu i sklejeniu przykleić w oznaczonych miejscach do części 21 i od spodu do pomostu 28.

**Części 51.** Podstawy dalmierzy artylerii średniej. Części po wycięciu skleić. Uwaga! Ścianki boczne podstaw najpierw uformować na okrągło na okrągłym ołówku i dopiero przystąpić do sklejenia. Następnie podstawy nakleić w oznaczonych miejscach na pomoście 28.

**Części 52.** Dalmierze artylerii

i przykleić na części 59, w oznaczonym miejscu, a ściankę boczną do części 57.

**Część 61.** Podstawa kominu I kotłowni. Część po wycięciu uformować i skleić, a następnie przykleić na części 17.

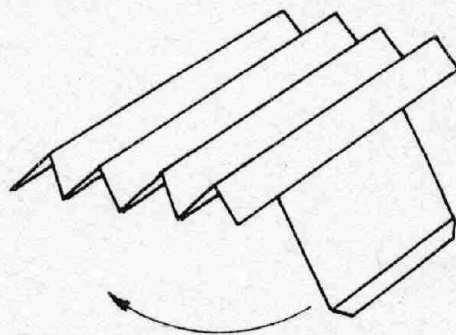
**Część 62.** Komin I kotłowni. Po wycięciu i sklejeniu nakleić w oznaczonym miejscu na części 61.

**Część 63.** Elementy kominów. Wyciąć i nakleić w oznaczonych miejscach na kominach 62 i 67.

**Część 64.** Okapy kominów. Wyciąć i nakleić wokół krawędzi części 63 w oznaczonym miejscu na obu kominach.

**Części 65.** Górne części kominów. Wyciąć i przykleić w oznaczonym miejscu na częściach 63.

**Część 66.** Podstawa kominu II kotłowni. Część po wycięciu uformować i skleić, a następnie przykleić w oznaczonym miejscu na część 56.



Rys. 4

średniej. Elementy po sklejeniu nakleić na części 51 (podstawy dalmierzy).

**Części 53.** Górne elementy dalmierzy. Krażki skleić parami stronami nie zadrukowanymi, a następnie nakleić na część 52.

**Część 54.** Nadbudówka. Po wycięciu i sklejeniu nakleić na pokład części 2 kadłuba (rufowej), w oznaczonym miejscu, a ścianką boczną dookoła do części 1 (dziobowa część kadłuba).

**Część 55.** Główna nadbudówka śródkrećcia. Po wycięciu i sklejeniu części nakleić ją na pokład rufowej części kadłuba.

**Część 56.** Pokład nadbudówki śródkrećcia. Po wycięciu części oraz zagięciu i sklejeniu skrzydeł pomostów pod działą artylerii średniej tak jak innych pomostów, część 56 nakleić na część 55 w oznaczonym miejscu.

**Części 56b.** Podpory pomostów artylerii średniej. Wykonać z drutu lub patyczków w ilości 12 sztuk i przykleić w oznaczonych miejscach w rogach pomostów artylerii średniej, prostopadłe do pokładu części 2.

**Część 57.** Nadbudówka rufowa. Po sklejeniu nakleić na część 56 w oznaczonym miejscu.

**Część 58.** Pokład łodziowy. Po wycięciu nakleić na część 57 w oznaczonym miejscu.

**Część 59.** Nadbudówka rufowa. Po wycięciu i sklejeniu przykleić do pokładu części 2 w oznaczonym miejscu, a ściankę boczną do części 55.

**Część 60.** Kondygnacja nadbudówki rufowej. Część wyciąć, skleić

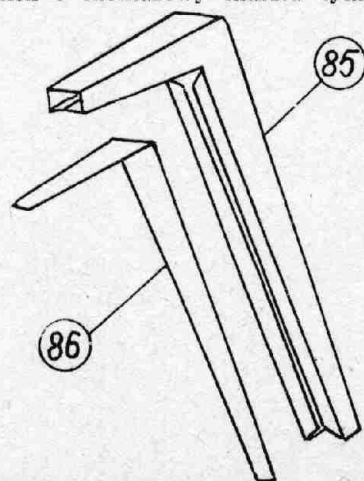
**Część 67.** Komin II kotłowni. Po wycięciu i sklejeniu nakleić na podstawę 66 w oznaczonym miejscu.

**Części 68.** Elementy wyciąć i przykleić do podstawy kominu II kotłowni (część 66), w oznaczonych miejscach.

**Część 69.** Radar. Wyciąć, naciąć żyłką w miejscu zagięcia, następnie skleić stronami nie pokolorowanymi. Po wycięciu przykleić na część 60.

**Części 70, 71.** Kolumny masztu rufowego. Wykonać z drutu i umocować w uprzednio wywierconych otworach w pokładzie 56 (patrz rys. 3). Przedtem należy przykleić do kominu 67 pomost 82.

**Części 72, 73.** Gafel i bom masztu. Wykonać z drutu i przykleić do masztu, tak jak pokazuje rysunek 3 montażowy masztu tylnego.



Rys. 5



**Część 74.** Motorówki. Po sklejeniu przykleić w oznaczonych miejscach na pokładzie części 2.

**Części 75.** Łodzie ratunkowe. Po sklejeniu nakleić w oznaczonych miejscach na części 58.

**Części 76.** Podstawy wyrzutni torpedowych. Krążki oznaczone numerem 2 i 77 skleić parami stronami nie pokolorowanymi i powstałe w ten sposób dwie podstawy nakleić na pokładzie części 2 kadłuba w oznaczonych miejscach.

**Części 77.** Elementy podstaw wyrzutni torpedowych. Części po wycięciu należy parami skleić stronami nie zadrukowanymi, a następnie w oznaczonym miejscu przykleić do krążków 76.

**Części 78.** Wyrzutnie torpedowe. Po wycięciu naciąć żyłką od strony zewnętrznej i wewnętrznej, a następnie zgłąć, tak jak pokazuje rysunek 4 i skleić sklejką. Całość nakleić w oznaczonym miejscu na częściach 77 podstaw.

**Części 79.** Podstawy wież artylerii średniego kalibru. Po wycięciu krążków należy skleić po dwie sztuki razem, a następnie przykleić je w oznaczonych miejscach na części 56.

**Części 80.** Wieże artylerii średniej. Po wycięciu i zgłąću sklejek wieże skleamy i przykleamy do podstawy 79.

**Części 81.** Lufy dział artylerii średniej. Lufy wystrugać z zapalek pomalować farbą wodną na kolor szary i wkleić w otwory przekłute w oznaczonych miejscach wież działowych.

**Części 82, 83.** Pomost i osłona pomostu. Po wycięciu zgłąću i sklejeniu tak jak inne pomosty element 82 oklejamy dookoła barierką. Gotowy pomost przykleamy w oznaczonym miejscu na kominie II kotłowni (na części 67), przekuwając uprzednio otwory na osadzenie kolumn masztu.

**Części 84.** Podstawy dźwigów samolotów. Po stronie nie zadrukowanej dużych krążków przykleamy po dwa mniejsze i gotowe podstawy przykleamy w oznaczonym miejscu na pokładzie części 1.

**Części 85, 86.** Dźwigi samolotów. Po wycięciu i uformowaniu części 85, tak jak pokazano na rysunku 5, z przodu doklejamy części 86 i gotowe dźwigi naklejamy na podstawach 84.

**Części 87.** Podpory dźwigów. Wycinamy, obie płaszczyzny każdej części po zgłąću skleamy stronami nie zadrukowanymi i przykleamy w oznaczonych miejscach na częściach 84.

**Części 88.** Podstawy wież artylerii głównej. Krążki skleić razem po trzy sztuki (krążki z numerami na zewnątrz). Po wyschnięciu dwa krążki nakleić w oznaczonych miejscach na pokładach części 1, 2 a trzeci na podstawie 90.

**Części 89.** Wieże artylerii głównej. Po wycięciu, uformowaniu i zgłąću sklejek skleić, a następnie nakleić w oznaczonych miejscach na podstawach wież (na częściach 88).

**Części 89b.** Lufy dział artylerii głównej. Wystrugać z zapalek, pomalować wodną farbą na kolor szary i wkleić w otwory przekłute w oznaczonych miejscach w wieżach działowych 89 (białe pola na czarnym tle w przedniej części wieży).

**Część 90.** Podstawa drugiej wieży dziobowej. Po uformowaniu i sklejeniu nakleić na niej krążek 88, poczym podstawę 90 nakleić na pokładzie części 1 w oznaczonym miejscu.

**Części 91.** Podstawa katapulty samolotów. Po wycięciu i sklejeniu nakleić na części 56 w oznaczonym miejscu.

**Części 92.** Elementy podstawy katapulty samolotów. Po wycięciu i sklejeniu nakleić na część 91.

**Część 93.** Katapulta. Po wycięciu i zgłąću skleamy i przykleamy do części 92. Uwaga: przed sklejeniem w górnej płaszczyźnie katapulty, w miejscu oznaczonym linią przerywaną, przecinamy delikatnie karton żyłką, w rozcięcie to wstawiony zostanie pływak wodnosamolotu.

**Części 94.** Kadłub wodnosamolotu. Po wycięciu skleamy obie połówki stronami nie pokolorowanymi i odginamy na zewnątrz górne płyty prostopadłe do kadłuba.

**Części 95.** Górna powierzchnia skrzydeł. Wycinamy i naklejamy na odgięte płyty części 94.

**Części 96.** Stateczniki samolotu. Po wycięciu i sklejeniu przykleamy do kadłuba w oznaczonych miejscach.

**Części 97.** Dolne skrzydła samolotu. Po wycięciu, zgłąću i sklejeniu obu płaszczyzn stronami nie pokolorowanymi przykleamy w dolnej części kadłuba pod górnymi skrzydłami.

**Części 98.** Podpory skrzydeł. Po wycięciu, zgłąću i sklejeniu obu powierzchni każdego elementu stronami nie pokolorowanymi przykleamy je do górnych i dolnych skrzydeł w oznaczonych miejscach.

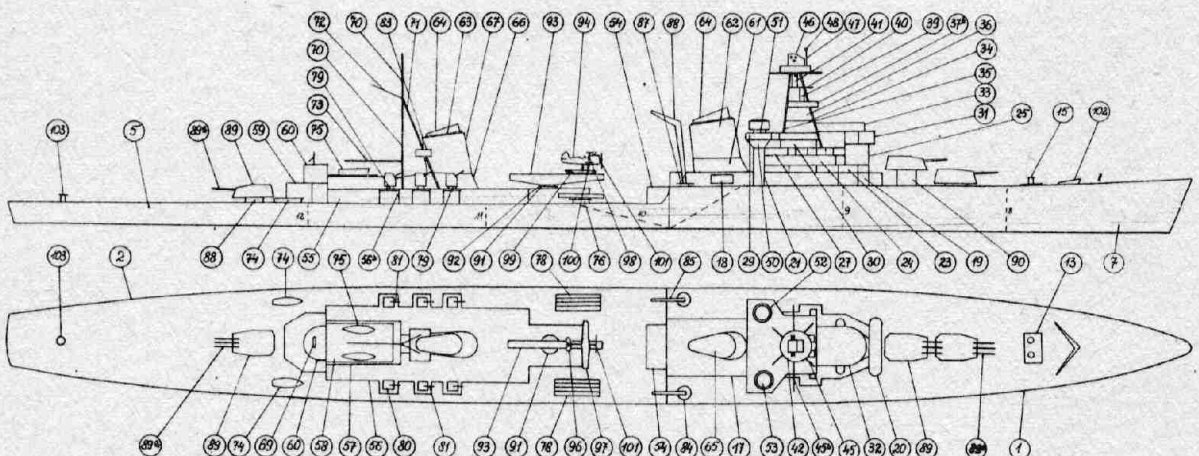
**Części 99 i 100.** Pływak wodnosamolotu. Po zgłąću i sklejeniu części 99 przykleamy ją do podpórek pływaka, zamocowując go do kadłuba.

**Część 101.** Śmigło wodnosamolotu. Po wycięciu przykleamy z przodu kadłuba.

**Część 102.** Falochron. Po wycięciu i zgłąću przykleamy w oznaczonym miejscu na pokładzie części 1.

**Część 103.** Kabestan rufowy. Po wycięciu krążków i sklejeniu ich ze sobą naklejamy całość w oznaczonym miejscu na pokładzie części 2.

**RYSZARD ZAWADZKI**  
Warszawa



Adres Redakcji: Warszawa, ul. Chocimska 14, pokój 111, tel. 251231, wewnętrzny 30. Zamówienia i przedpłaty na prenumeratę przyjmowane są w terminie do dnia 15-go miesiąca poprzedzającego okres zamawianej prenumeraty — przez: Urzędy Pocztowe, listonoszy oraz oddziały i Delegatury „Ruchu”. Można również zamówić prenumeratę dokonując wpłaty na konto PKO Nr 1-6-100020 — Centrala Kolportażu Prasy i Wydawnictw „Ruch” — Warszawa, ul. Srebrna 12. Cena prenumeraty kwartalnej zł 13,50 półrocznej zł 27,00, rocznej zł 54.

Cena prenumeraty za granicę jest o 40% droższa od ceny podanej wyżej. Przedpłaty na tę prenumeratę przyjmuje na okresy kwartalne, półroczne i roczne Przedsiębiorstwo Kolportażu Wydawnictw Zagranicznych „Ruch” w Warszawie, ul. Wilcza 16, za pośrednictwem PKO Warszawa, konto Nr 1-6-100024.

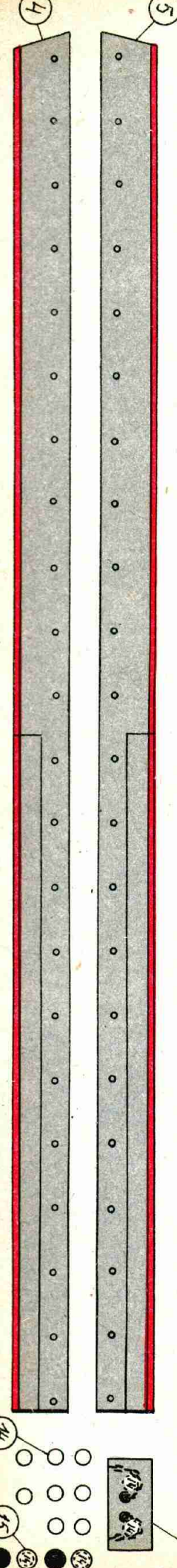
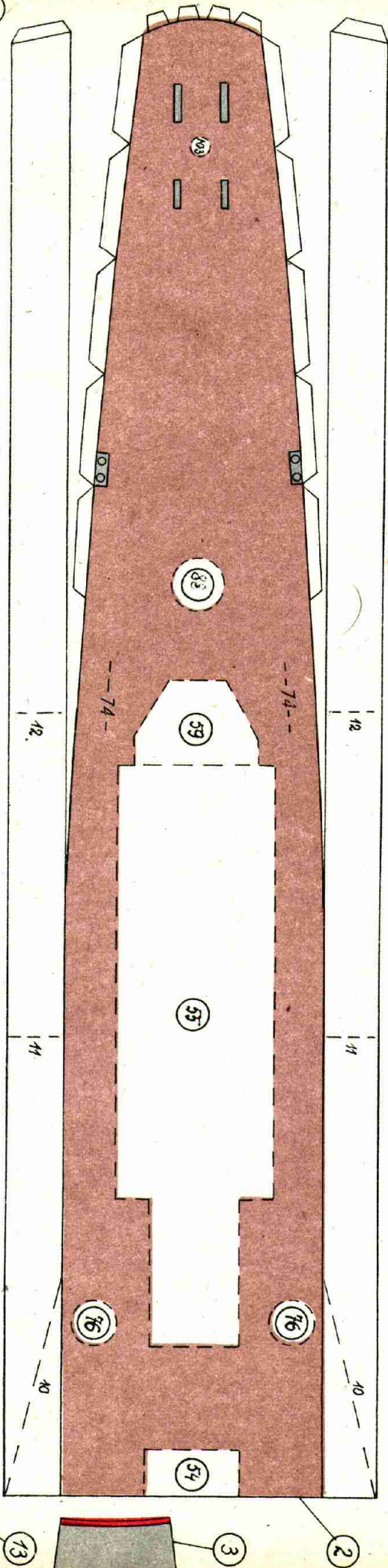
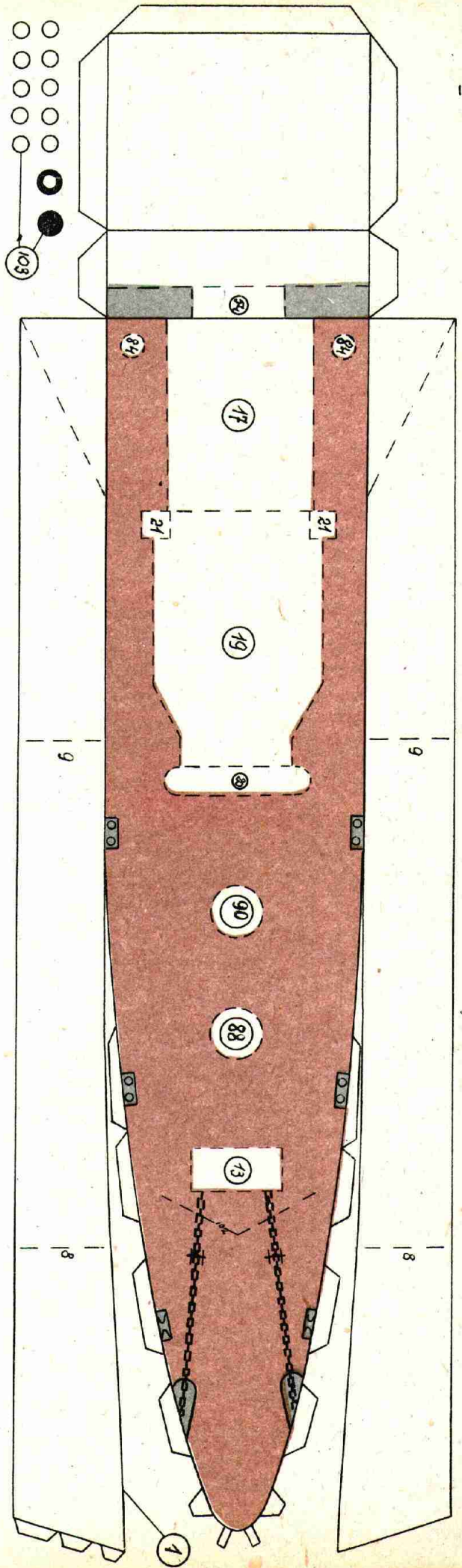
Exemplarze zdeaktualizowane można nabywać w sklepie przy ul. Wiejskiej 14 w Warszawie. Zamówienia spoza Warszawy należy kierować do Centrali Kolportażu Prasy i Wydawnictw „Ruch” Warszawa, ul. Srebrna 12. Druk. Wojsk. Zakł. Graf. W-wa. Zam. 9778. Nakład 30 100 egz. S-15.

WYDAJE:  
**Zarząd Główny LPŻ**

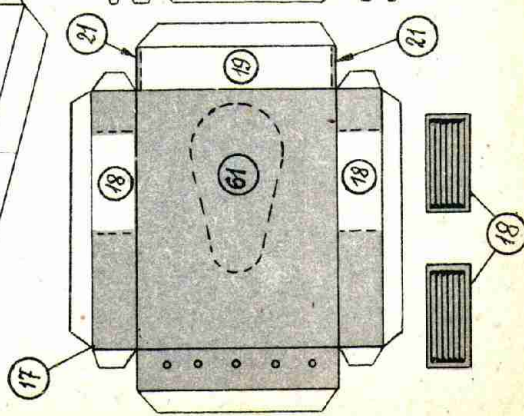
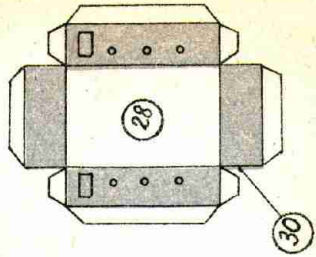
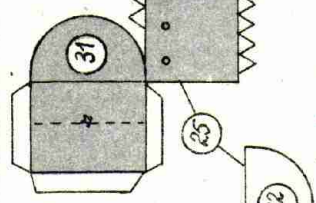
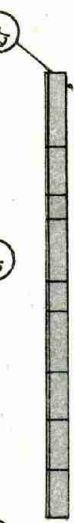
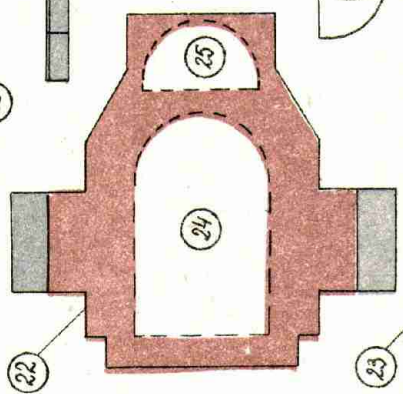
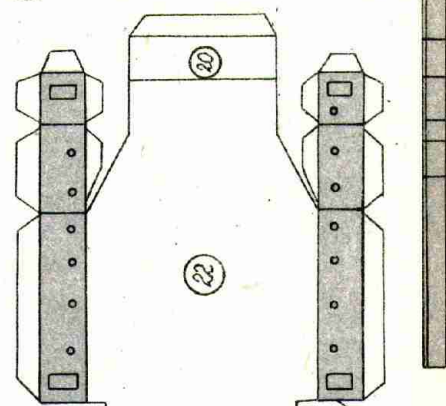
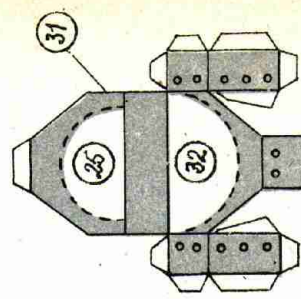
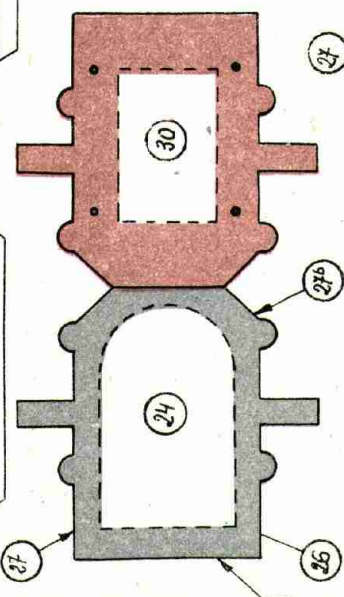
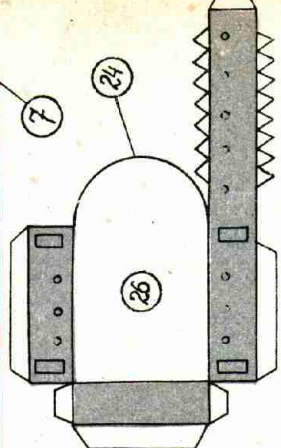
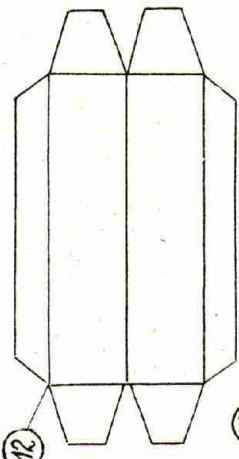
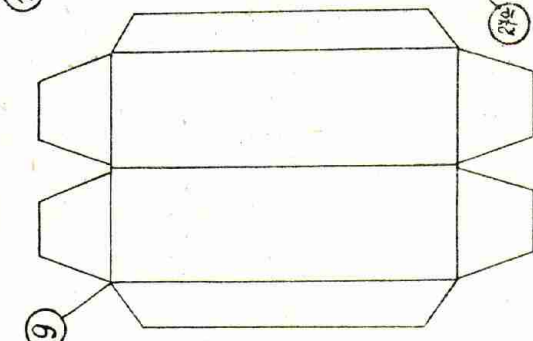
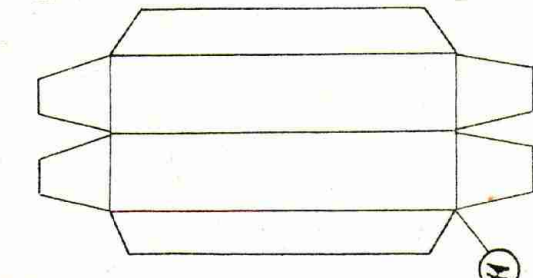
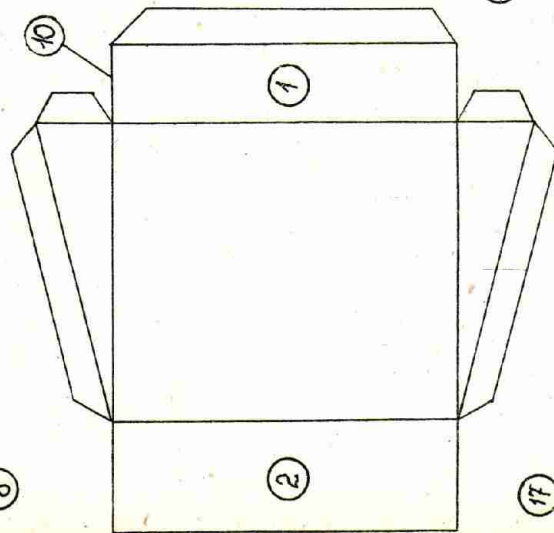
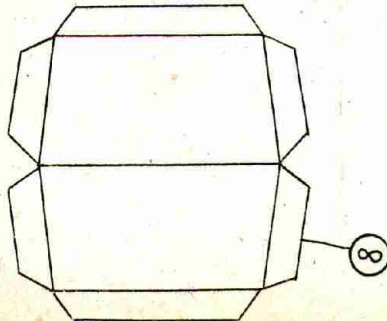
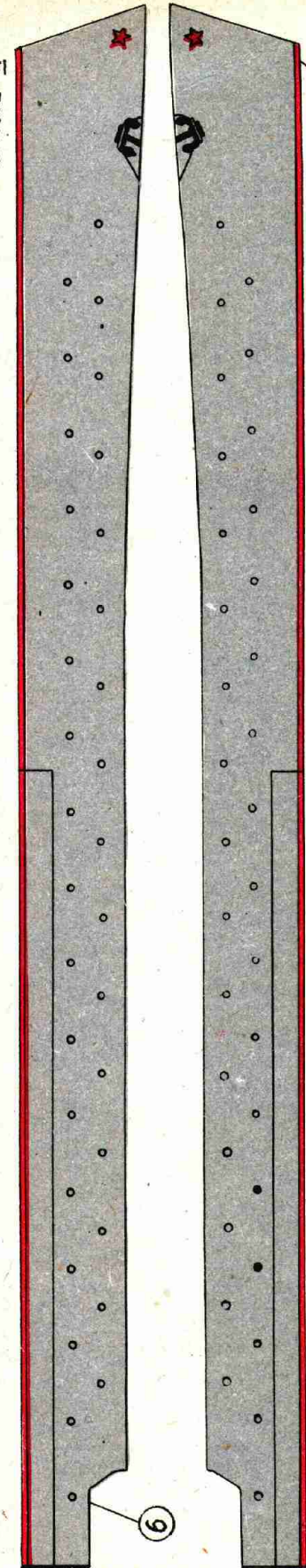
Redaktor numeru:  
**Z. Grabowski**

Okladkę projektował:  
**A. Werka**





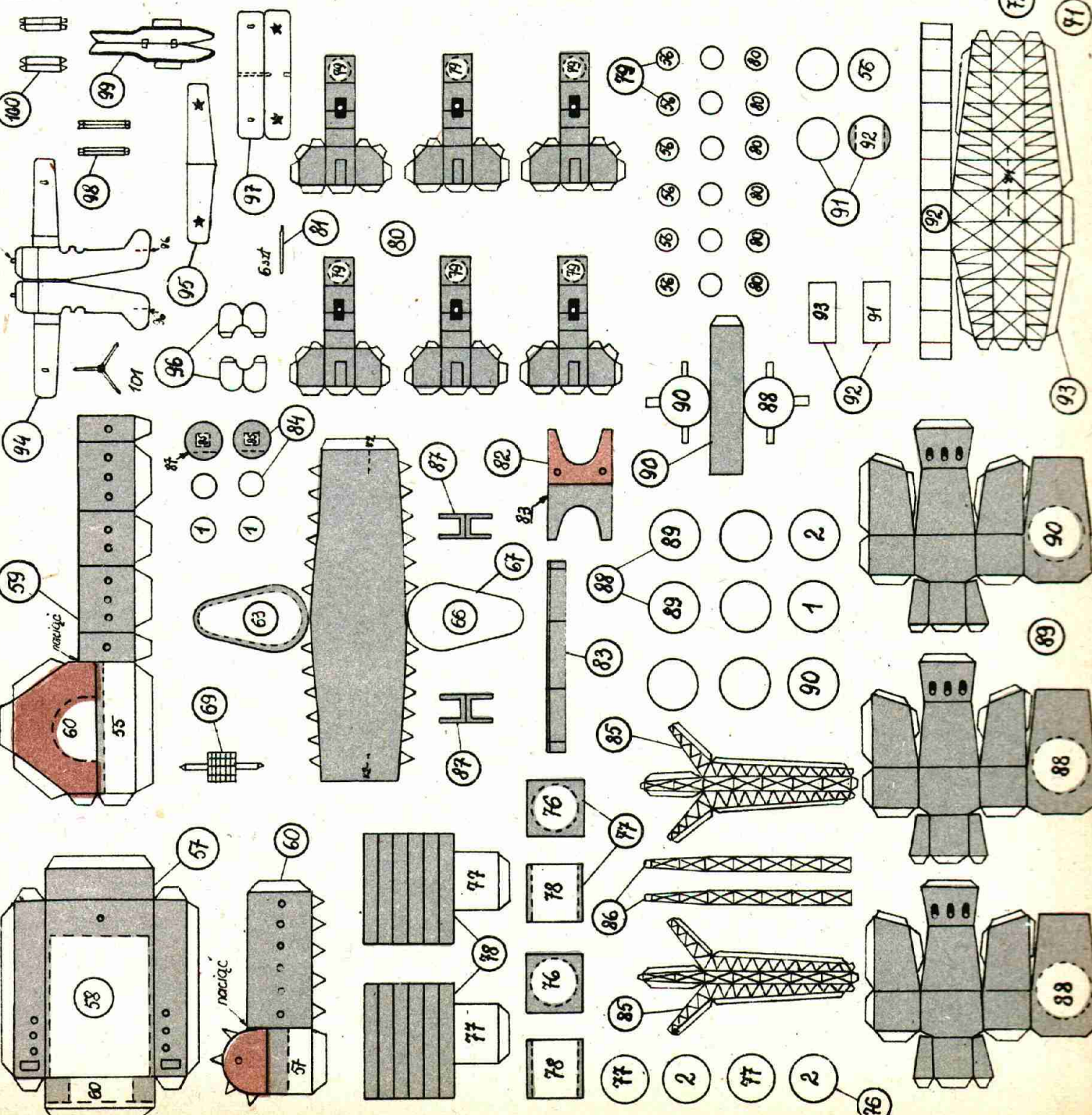
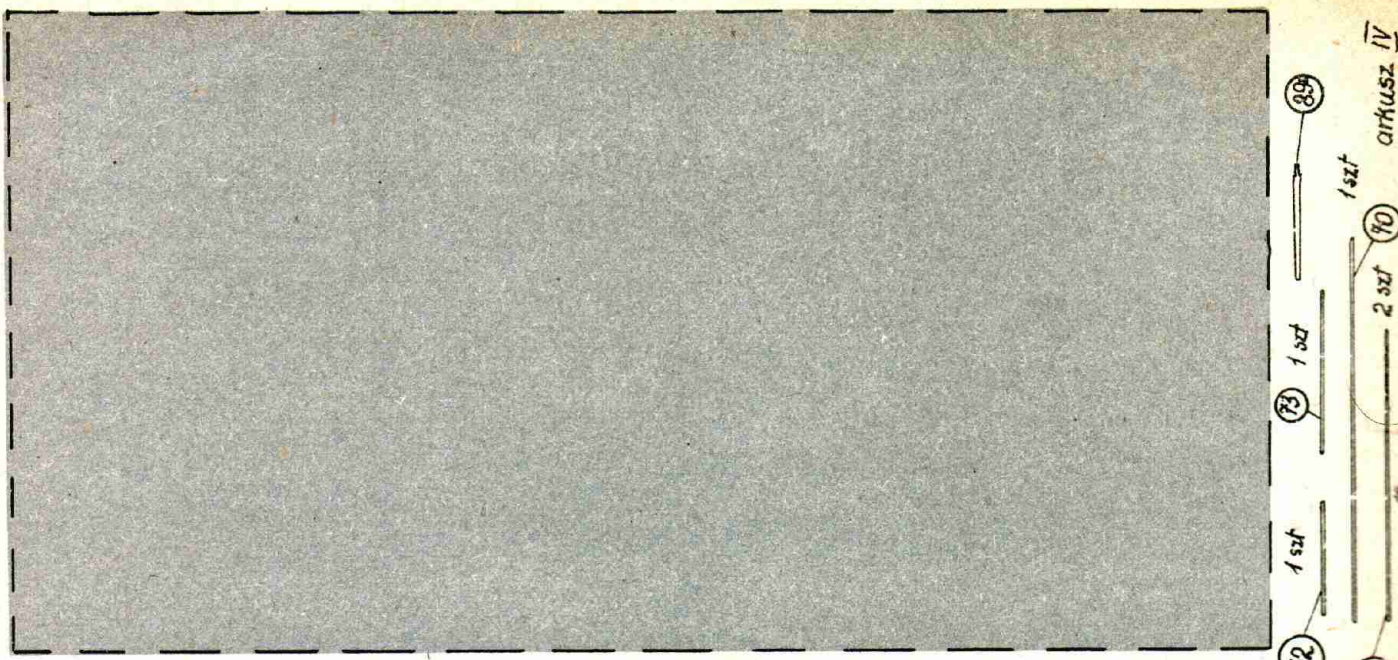












72 1 szt  
73 1 szt  
74 1 szt  
75 1 szt  
76 1 szt  
77 2 szt  
78 2 szt  
79 1 szt  
80 1 szt  
81 1 szt  
82 1 szt  
83 1 szt  
84 1 szt  
85 1 szt  
86 1 szt  
87 1 szt  
88 1 szt  
89 1 szt  
90 1 szt  
91 1 szt  
92 1 szt  
93 1 szt  
94 1 szt  
95 1 szt  
96 1 szt  
97 1 szt  
98 1 szt  
99 1 szt  
100 1 szt  
101 1 szt

arkusz IV